



## FLIR E4, E5, E6, E8 com MSX®

FLIR E4, E5, E6, E8 com Tecnologia MSX™

- Visor: LCD colorido de 3 polegadas
- Câmera Digital de 640 x 480 Integrada
- Fácil de usar, pesa apenas 575g
- Precisão de 2%
- Formato do arquivo: JPEG Radiométrico
- Bateria de íon-lítio com 4 horas de duração
- Modo de Medição de Ponto
- Armazenamento simultâneo de imagens IR/Visual/MSX
- Imagem Picture in Picture (E6 e E8)
- Modo de Medição da Área (E5, E6 e E8)

Cada um inclui uma fonte de alimentação/carregador com quatro plugues, bateria recarregável, software FLIR Tools, cabo USB, e maleta rígida para transporte.

O E8 também inclui uma bateria extra e carregador de bateria externo.

FLIR E4

- 4800 pixels (80 x 60)

FLIR E5

- 10,800 pixels (120 x 90)

FLIR E6

- 19,200 pixels (160 x 120)

FLIR E8

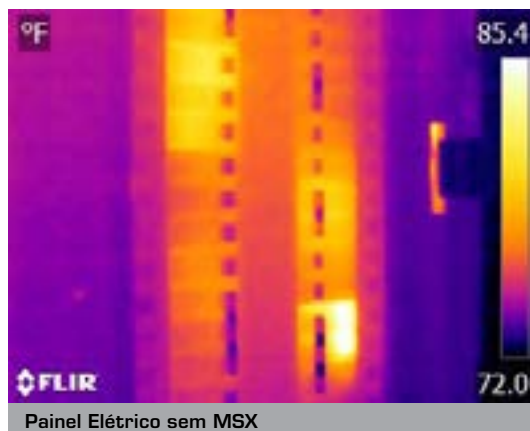
- 76,800 pixels (320 x 240)



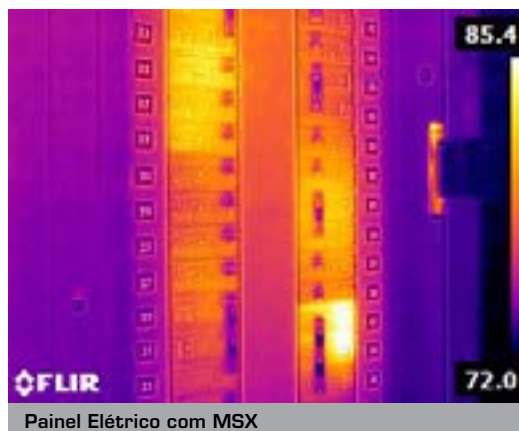
## Nova Tecnologia de Geração de Imagens Térmicas MSX Exclusiva

O que é MSX?

Geração de Imagens Dinâmicas Multi-Espectrais (MSX) para uma interpretação de imagem mais fácil - adiciona definição de espectro visível para imagens infravermelhas detectando a extremidade de objetos e incluindo esse detalhe em imagens térmicas. O texto agora se torna visível de forma que você possa ler uma etiqueta ou identificador dentro da imagem infravermelha. Essa função exclusiva oferece detalhes térmicos extraordinários que destacam instantaneamente locais com problema e eliminam a necessidade de consultar outra imagem.



Painel Elétrico sem MSX



Painel Elétrico com MSX

## Especificações

RECURSOS	FLIR E4	FLIR E5	FLIR E6	FLIR E8
Resolução de Pixel Infravermelho	4,800 (80 x 60)	10,800 (120 x 90)	19.200 (160 x 120)	76,800 (320 x 240)
Sensibilidade Térmica	<0.15°C	<0.10°C	<0.06°C	<0.06°C
Faixa de Temperatura	-20 a 250°C			
Modos de medição	Ponto central	Ponto central, Área, detecção automática de Ponto Quente/Frio	Ponto central, Área, detecção automática de Ponto Quente/Frio	Ponto central, Área, detecção automática de Ponto Quente/Frio
Frequência da Imagem	9Hz			
Campo de Visão	45° x 34°			
Foco	Foco Fixo			
Deteccção Automática de Ponto Quente/Frio	Não	Marcadores automáticos min/máx dentro da área	Marcadores automáticos min/máx dentro da área	Marcadores automáticos min/máx dentro da área

### Informações de Pedido

63901-0101..... FLIR E4 Termovisor Compacto com Tecnologia MSX™ (80x60)  
 63902-020..... FLIR E5 Termovisor Compacto com Tecnologia MSX™ (120x90)  
 63902-0202..... FLIR E6 Termovisor Compacto com Tecnologia MSX™ (160x120)  
 63903-0303..... FLIR E8 Termovisor Compacto com Tecnologia MSX™ (320x240)

Garantia de 2 anos no Termovisor e 10 anos no Detector\*

\*Após registro no site: <http://flir.custhelp.com>

### ACESSÓRIOS

T198529..... Bolsa  
 T198530..... Bateria  
 T198531..... Carregador de bateria externo  
 T198532..... Carregador Automotivo  
 T198534..... Fonte de Alimentação/Carregador  
 T198533..... Cabo USB  
 T198528..... Maleta Rígida para transporte



NASHUA

FLIR Systems, Inc.  
 PH: +1 866.477.3687  
 PH: +1 978.901.8000

PORTLAND  
 Corporate Headquarters  
 FLIR Systems, Inc.  
 PH: +1 866.477.3687

CANADA  
 FLIR Systems, Ltd.  
 PH: +1 800.613.0507

MEXICO/LATIN AMERICA  
 FLIR Systems Brasil  
 Av. Antonio Bardella  
 PH: +55 15 3238 8070